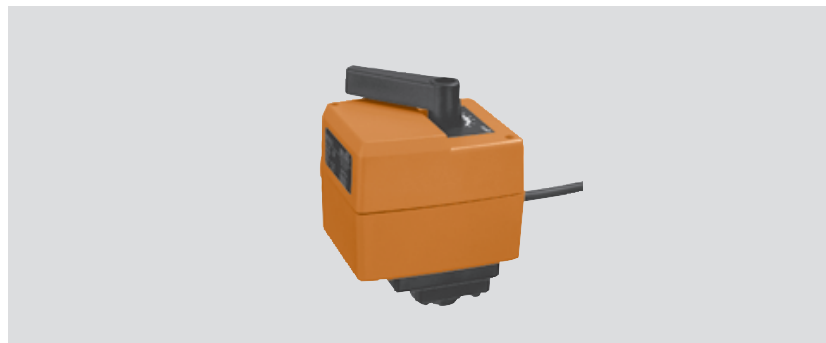


HR24-SR Поворотный электропривод для шаровых кранов



Поворотный электропривод для 2-х и 3-ходовых регулирующих кранов DN15...50

Электропривод плавной регулировки (24 В~/=)

Управление 0...10 В=

Применение

Приведение в действие регулирующих шаровых кранов.

Принцип действия

Плавная регулировка осуществляется посредством стандартного управляющего сигнала 0...10 В=. После включения питания начинается процесс синхронизации. Электропривод с большой скоростью перемещается в закрытое положение (конечный выключатель «Закрыто»), где и происходит синхронизация.

Особенности изделия

Простая прямая установка на регулирующий шаровой кран при помощи одного винта. Положение установки по отношению к регулируемому шаровому крану может выбираться с шагом 90°.

Надежность функционирования: Электропривод защищен от перегрузок и останавливается автоматически при достижении конечных положений.

Ручное управление возможно при помощи рычага (временное — редуктор выводится из зацепления путем нажатия, постоянное — путем переустановки поворотного переключателя на корпусе).

Схема подключения



Технические данные

Номинальное напряжение	24 В~ 50/60 Гц, 24 В=
Диапазон напряжения питания	19,2...28,8 В~, 21,6...28,8 В=
Расчетная мощность	2,5 ВА
Потребляемая мощность	1,5 Вт
Соединение	Кабель 1 м, 4 x 0,75 мм ²
Управление	0...10 В= при входном сопротивлении 100 кΩ
Рабочий диапазон	2...10 В= для угла поворота 0...100% (0...90°)
Положение обратной связи	0...10 В= (макс. 1 mA) для угла поворота 0...100% (0...90°)
Ровность хода	± 5%
Ручное управление	Временное или постоянное выведение редуктора из зацепления при помощи поворотного переключателя на корпусе
Крутящий момент	Мин. 10 Нм (при номинальном напряжении)
Время поворота	140 с
Уровень шума	макс. 35 дБ (А)
Индикация положения	Пластина со шкалой 0...1
Класс защиты	III (для низких напряжений)
Степень защиты	IP 40
Температура окружающей среды	0...+50°C
Температура переносимой среды	+5...+120°C (шаровой кран)
Температура хранения	-30...+80°C
Влажность	Соответствует EN 60730-1
Электромагнитная совместимость	Соответствует 89/336/ЕЕС по CE
Техническое обслуживание	Не требуется
Вес	0,5 кг

Габаритные размеры [мм]

