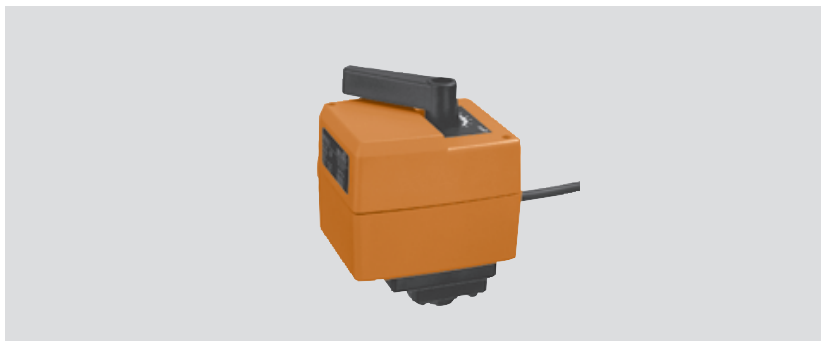


# HR24-3, HR24-3-S Поворотный электропривод для шаровых кранов



**Поворотный электропривод для 2-х и 3-ходовых регулирующих кранов DN15...50 и 2-х и 3-ходовых запорных кранов DN15...50**  
**3-позиционный электропривод (24 В~)**  
**Управление 3-позиционное или открыто/закрыто**

### Применение

Приведение в действие регулирующих шаровых кранов или запорных шаровых кранов.

### Принцип действия

3-позиционное управление для регулирующих шаровых кранов и управление открыто/закрыто для запорных шаровых кранов.

### Особенности изделия

**Простая прямая установка** на шаровой кран при помощи одного винта. Положение установки по отношению к шаровому крану может выбираться с шагом 90°.

**Надежность функционирования:** Электропривод защищен от перегрузок и останавливается автоматически при достижении конечных положений.

**Ручное управление:** Временное и постоянное выведение редуктора из зацепления при помощи поворотного переключателя на корпусе электропривода.

**Сигнализация положения:** 0...100 %, при помощи встроенного вспомогательного переключателя (только HR24-3-S).

### Схема подключения



### Технические данные

|  |   |
|--|---|
| Номинальное напряжение                   | 24 В~ 50/60 Гц  |
| Диапазон напряжения питания              | 19,2...28,8 В~  |
| Расчетная мощность                       | 1,5 ВА  |
| Потребляемая мощность                    | 1,5 Вт  |
| Соединение                               | Двигатель — кабель 1 м, 3 x 0,75 мм <sup>2</sup><br>Вспом. переключ. (NR24-3-S) — кабель 1 м, 3 x 0,75 мм <sup>2</sup>  |
| Вспомогательный переключатель (NR24-3-S) | 1 x EPU 5 (1) A, 250 В~<br>Настраиваемая точка переключения, 0...100% угла поворота                                     |
| Ручное управление                        | Временное и постоянное выведение редуктора из зацепления при помощи поворотного переключателя на корпусе электропривода |
| Крутящий момент                          | Мин. 10 Нм (при номинальном напряжении)   |
| Угол поворота                            | 90° <math>\leq</math>   |
| Время поворота                           | 140 с   |
| Индикация положения                      | Пластина со шкалой 0...1  |
| Уровень шума                             | макс. 35 дБ (А)   |
| Класс защиты                             | III (для низких напряжений)   |
| Степень защиты                           | IP 40   |
| Температура окружающей среды             | 0...+50°C (вместе с шаровым краном)   |
| Температура переносимой среды            | +5...+120°C (шаровой кран)  |
| Температура хранения                     | -30...+80°C   |
| Влажность                                | Соответствует EN 60730-1  |
| Электромагнитная совместимость           | Соответствует 89/336/ЕЕС по СЕ  |
| Техническое обслуживание                 | Не требуется  |
| Вес                                      | 0,5 кг  |

### Габаритные размеры [мм]

