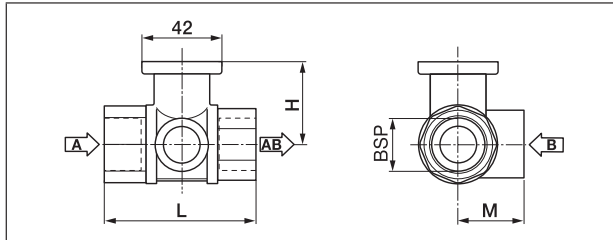
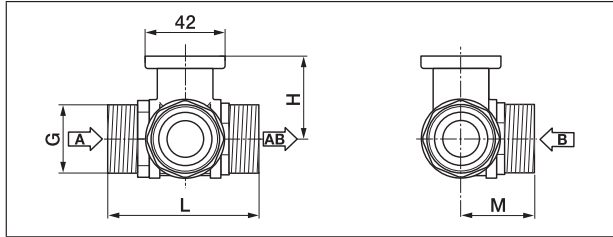


3-ходовые шаровые краны с внутренней резьбой



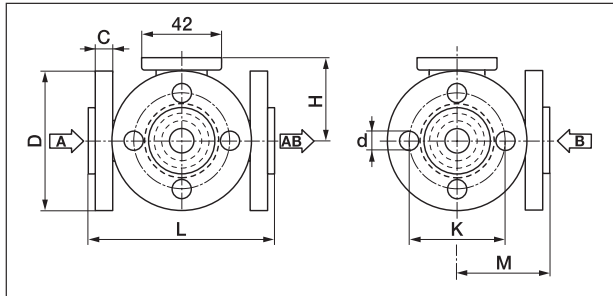
DN	Размеры			Резьба		Вес
	L	H	M	BSP	Макс. глубина завинчивания	
[мм]	[мм]	[мм]	[мм]	[дюймы]	[мм]	[кг]
10	52	35	28	3/8"	10	0,35
15	67	45	39	1/2"	13	0,45
20	78	47,5	41,5	3/4"	13	0,6
25	87	47,5	45	1"	17	0,9
32	105	47,5	55,5	1 1/4"	19	1,2
32	105	52	55,5	1 1/4"	19	1,3
40	111	52	56	1 1/2"	19	1,5
50	125	58	68	2"	22	2,4

3-ходовые шаровые краны с наружной резьбой



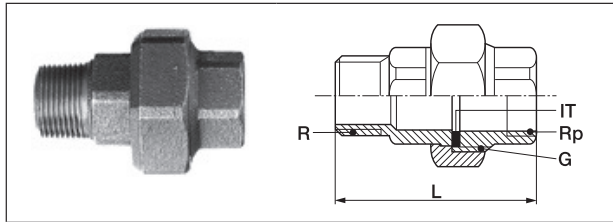
DN	Размеры			Резьба	Вес
	L	H	M	G	
[мм]	[мм]	[мм]	[мм]	[дюймы]	[кг]
10	69	31,5	34	3/4"	0,4
15	74	44	38	1"	0,7
20	85,5	46	42,5	1 1/4"	1,0
25	84,5	46	47,5	1 1/2"	1,1
32	103,5	46	56	2"	1,7
32	108	50,5	56	2"	1,8
40	114	50,5	60,5	2 1/4"	2,3
50	131,5	56	71,5	2 3/4"	3,8

3-ходовые шаровые краны с фланцами



DN	Размеры			Фланец				Вес
	L	H	M	D	C	K	d	
[мм]	[мм]	[мм]	[мм]	[мм]	[мм]	[мм]	[мм]	[кг]
15	101,5	45	73	80	15	55	4 x 11	1,8
20	112	47,5	79	90	15	65	4 x 11	2,4
25	132	47,5	92	100	20	75	4 x 11,5	2,5
32	143,5	52	102,5	120	17	90	4 x 14	3,4
40	149,5	52	105	130	18	100	4 x 14	4
50	165	58	121	140	18	110	4 x 14	5,6

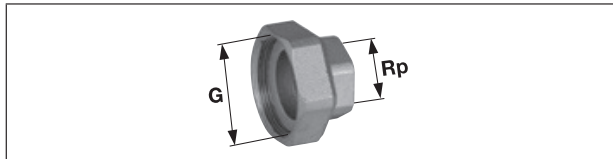
Муфтовые соединения (дополнит. оборудование)



В комплект поставки ZR23.. входят: 1 внутренняя часть (резьба R), 1 соединит. гайка (резьба G), 1 наружная часть (резьба BSP), 1 плоская прокладка (IT)

Модель	DN	Разм. L	Вес
	[мм]	[мм]	[кг]
ZR2310	10	58	0,1
ZR2315	15	66	0,2
ZR2320	20	72	0,35
ZR2325	25	80	0,45
ZR2332	32	90	0,8
ZR2340	40	95	0,9
ZR2350	50	107	1,4

Муфтовые соединения для шаровых кранов



В комплект поставки ZR45.. входят: наружная часть, соединительная гайка, 1 плоская прокладка

Модель	DN	Размер G	Размер BSP
	[мм]		
ZR4510	10	G 3/4"	3/8"
ZR4515	15	G 1"	1/2"
ZR4520	20	G 1 1/4"	3/4"
ZR4525	25	G 1 1/2"	1"
ZR4532	32	G 2"	1 1/4"
ZR4540	40	G 2 1/4"	1 1/2"
ZR4550	50	G 2 3/4"	2"